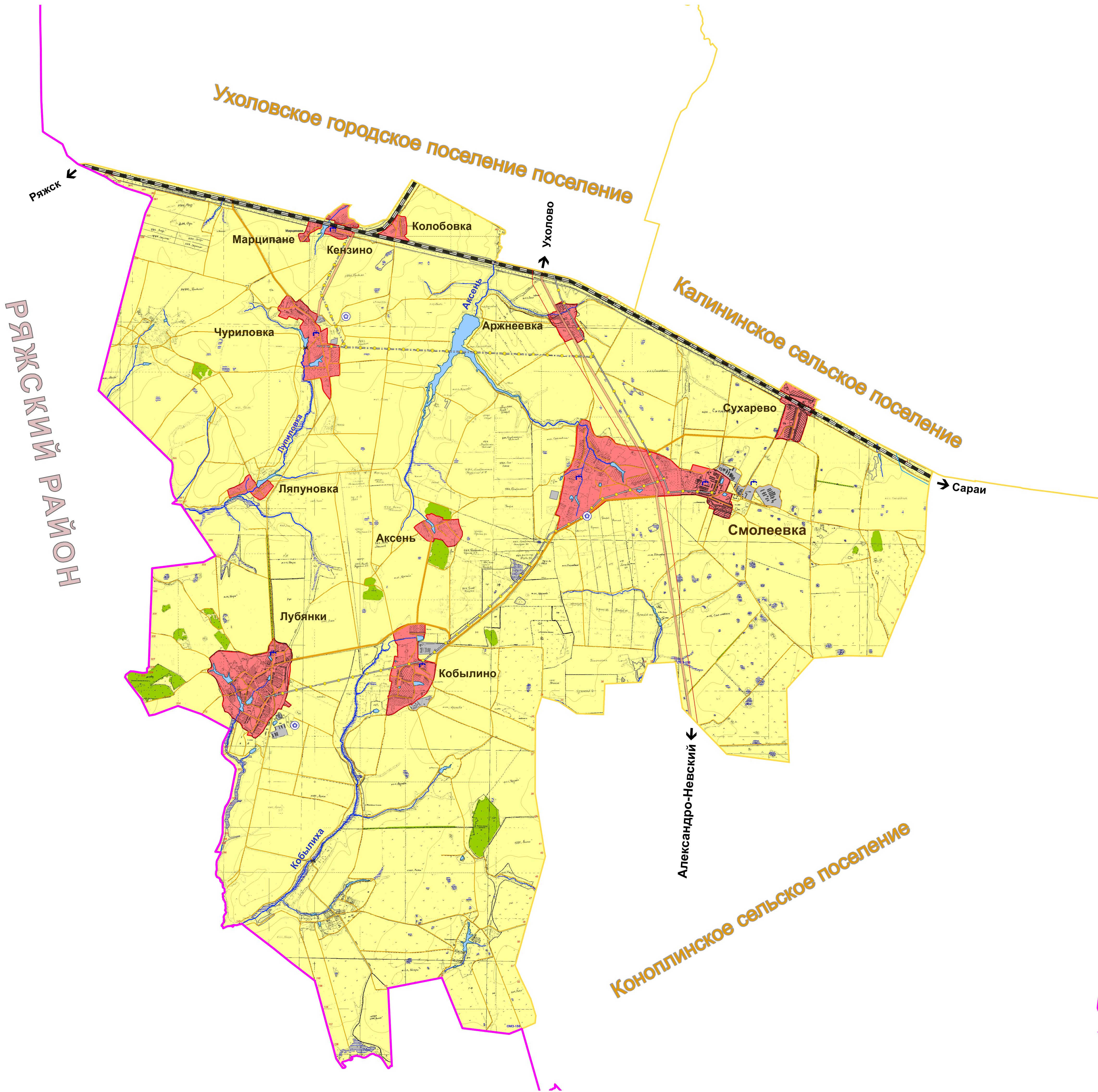
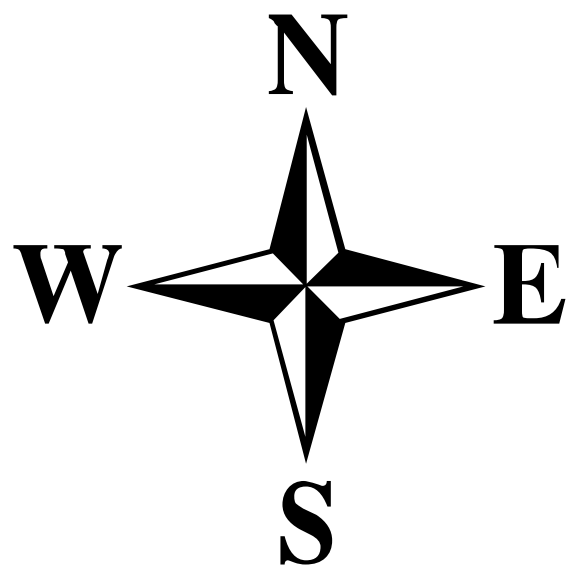




ГЕНЕРАЛЬНЫЙ ПЛАН МУНИЦИПАЛЬНОГО ОБРАЗОВАНИЯ - СМОЛЕЕВСКОЕ СЕЛЬСКОЕ ПОСЕЛЕНИЕ УХОЛОВСКОГО МУНИЦИПАЛЬНОГО РАЙОНА РЯЗАНСКОЙ ОБЛАСТИ

ИНЖЕНЕРНО-ТРАНСПОРТНАЯ ИНФРАСТРУКТУРА



Условные обозначения

Территориальные границы

- Граница Рязанской области (сущ.)
- Граница Ухоловского МР (сущ.)
- Граница муниципального образования - Смолеевское СП(сущ.)
- Границы населенных пунктов (сущ.)
- Границы населенных пунктов (планир.)

Земли по категориям

- Земли населенных пунктов (сущ.)
- Земли населенных пунктов (планир.)
- Земли сельскохозяйственного назначения (сущ.)
- Земли промышленности, энергетики, транспорта, связи, радиовещания, телевидения, информатики, земли для обеспечения космической деятельности, земли обороны, безопасности и земли иного специального назначения (сущ.)
- Земли промышленности, энергетики, транспорта, связи, радиовещания, телевидения, информатики, земли для обеспечения космической деятельности, земли обороны, безопасности и земли иного специального назначения (планир.)
- Земли лесного фонда (сущ.)
- Земли водного фонда (сущ.)

- Свалка

ОКС транспортной инфраструктуры

ОКС внешнего автомобильного транспорта

- Железная дорога магистральная электрифицированная (сущ.)
- Дорога обычного типа регионального значения (сущ.)
- Скоростная дорога местного значения (сущ.)
- Дорога обычного типа местного значения (сущ.)

ОКС магистрального трубопроводного транспорта (магистральные трубопроводы)

- Магистральный газопровод (сущ.)

ОКС транспортных сооружений

- Мост

ОКС инженерной инфраструктуры

Линия электропередачи (ЛЭП)

- ЛЭП 110 кВ (сущ.)
- ЛЭП 35 кВ (сущ.)

ОКС водоснабжения

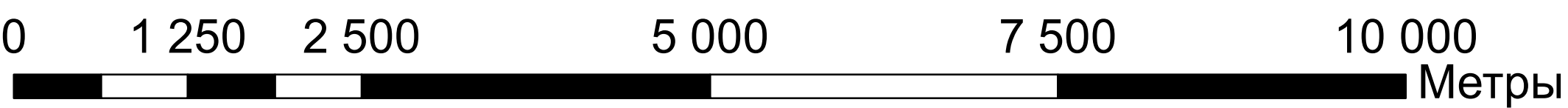
- Водозабор (сущ.)

ОКС газоснабжения

- Газопровод распределительный (сущ.)
- Газопровод распределительный (планир.)

Поверхностные водные объекты

- Водоток (река,ручей,канал) (сущ.)
- Болото



						0159300013416000055-0056756-01 - ГП					
						Генеральный план муниципального образования - Смолеевское сельское поселение Ухоловского муниципального района Рязанской области					
Изм.	Кол.	Лист	№ док.	Подпись	Дата	МАТЕРИАЛЫ ПО ОСНОВАНИЮ ПРОЕКТА ГЕНЕРАЛЬНОГО ПЛАНА			Стадия	Лист	Листов
Директор	Ковалев Р.А.	Цирков С.М.	Медведев М.Д.	Головин Н.К.		Инженерно-транспортная инфраструктура. М 1:40 000			ГП	9	9
Руч.проектанта						ООО ПСК "Центр инженеринг"					
Работопол											
Н. контроль											